

# LE FOULARD ROUGE

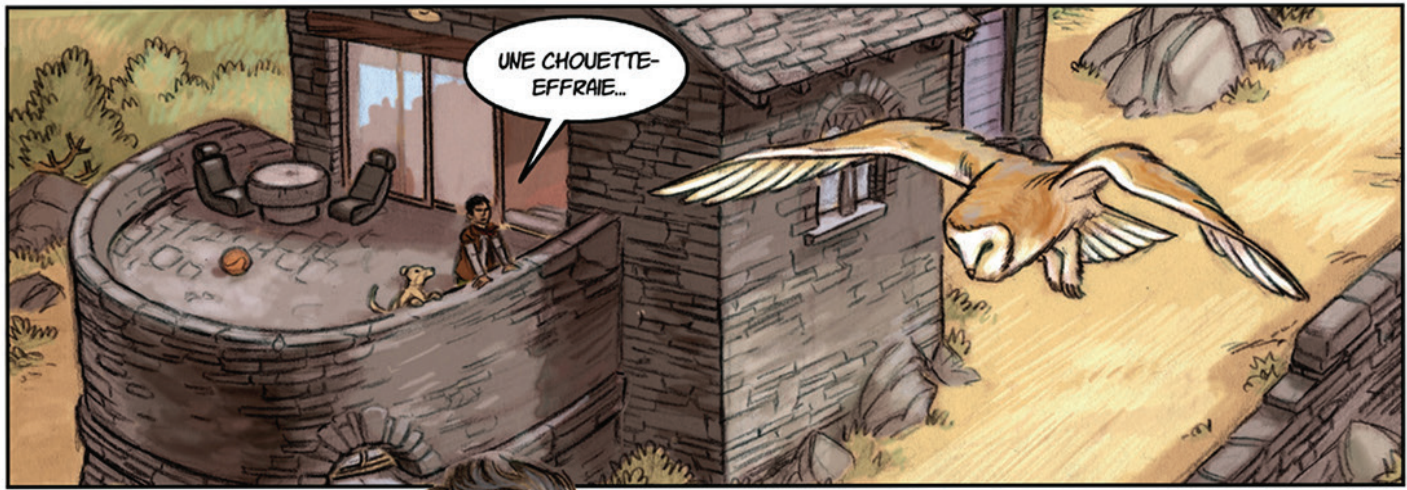
LOUIS DUBERTRET

FONTENEAU-RISTORCELLI

## Le psoriasis



Association  
Pour la Lutte  
Contre le Psoriasis  
[www.aplcp.org](http://www.aplcp.org)



# POUR EN SAVOIR PLUS

**Professeur Louis DUBERTRET, professeur à l'Université de Paris VII**

## SYMPTÔMES DU PSORIASIS

Le psoriasis se caractérise par des plaques rouges qui pèlent et sont souvent recouvertes de sortes d'écaillés que l'on appelle squames.

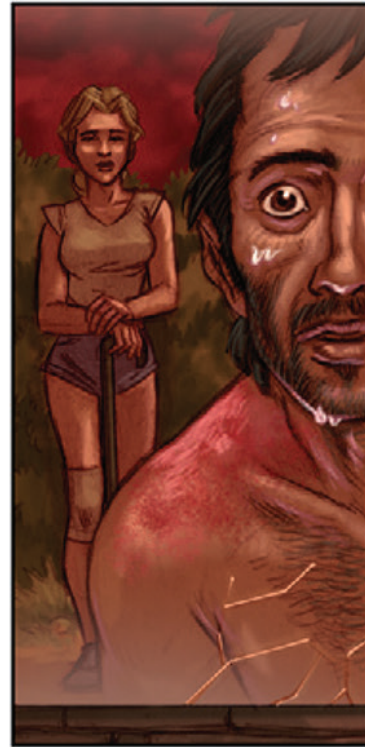
Très fréquemment, ces plaques démangent et peuvent être douloureuses.

Elles peuvent être rosées, peu épaisses ou, au contraire, extrêmement denses, couvertes de squames épaisses. La peau peut devenir sèche et se fendre, en particulier au niveau des pieds et des mains.

Le psoriasis peut apparaître à différents moments de la vie, être présent de façon continue ou évoluer par poussées et par rémissions prolongées.

La partie superficielle de la peau humaine, l'épiderme, se renouvelle en moyenne en 28 jours avec bien sûr des moments où elle se renouvelle plus vite, pour cicatriser par exemple.

En cas de psoriasis, le renouvellement de l'épiderme est accéléré (tous les 5 jours environ) ; la peau se met à peler et une inflammation se développe ; cette inflammation « agresse » la peau et entretient le psoriasis qui devient alors chronique. C'est pourquoi, lorsqu'on traite le psoriasis, il faut non seulement faire disparaître les plaques, mais poursuivre le traitement souvent longtemps après la disparition des lésions.



## LOCALISATIONS DU PSORIASIS

Le psoriasis se localise plus souvent dans des zones où la peau se renouvelle déjà spontanément assez rapidement, comme le cuir chevelu, les coudes, les genoux, le bas du dos et les fesses.

Cependant, les plaques peuvent atteindre tout le corps.

Le psoriasis peut également atteindre d'autres zones, particulièrement visibles ou sensibles telles que :

- les mains et les pieds, les ongles ;
- les régions génitales ;
- le visage.

Il peut entraîner alors une gêne importante, voire un handicap, dans la vie quotidienne, les relations sociales, la vie affective et familiale.