

# Tinquiète, je gère.

## L'insuffisance cardiaque

Direction scientifique :

François SCHIELLE

dirige le service de cardiologie & maladies vasculaires de l'Hôpital Jean-Minoz (CHU Besançon) et enseigne la médecine à L'Université de Franche-Comté.

Le professeur Marie-Françoise SERONDE

est cardiologue au CHU de Besançon et enseigne la médecine à l'Université de France-Comté.

Scénario et dessins : Christian MAUCLERC

Mise en page : Thierry MÜLLER

Première édition : 2020

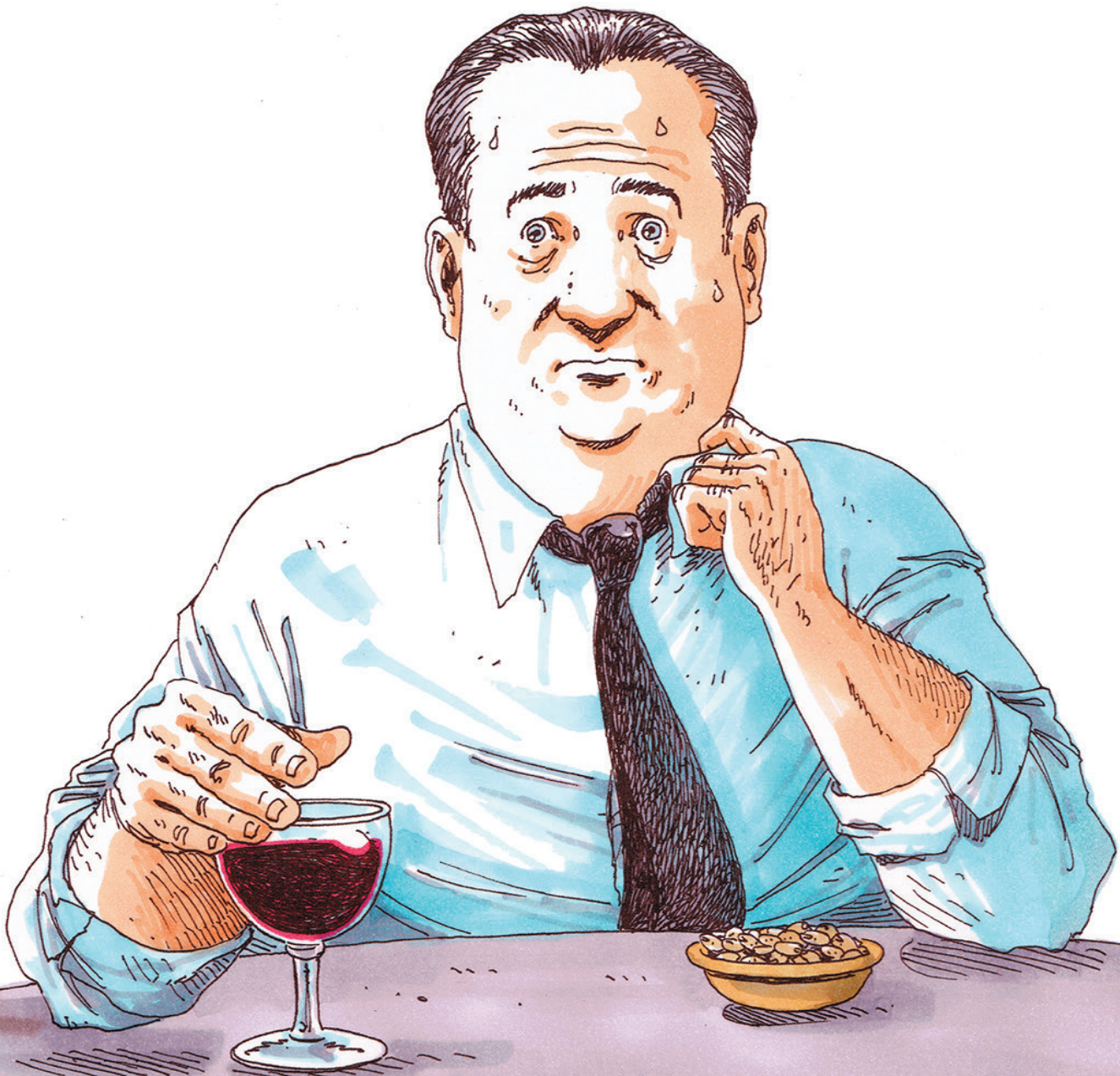
Diffusion : AFARC/Novartis

**HB** *éditions*

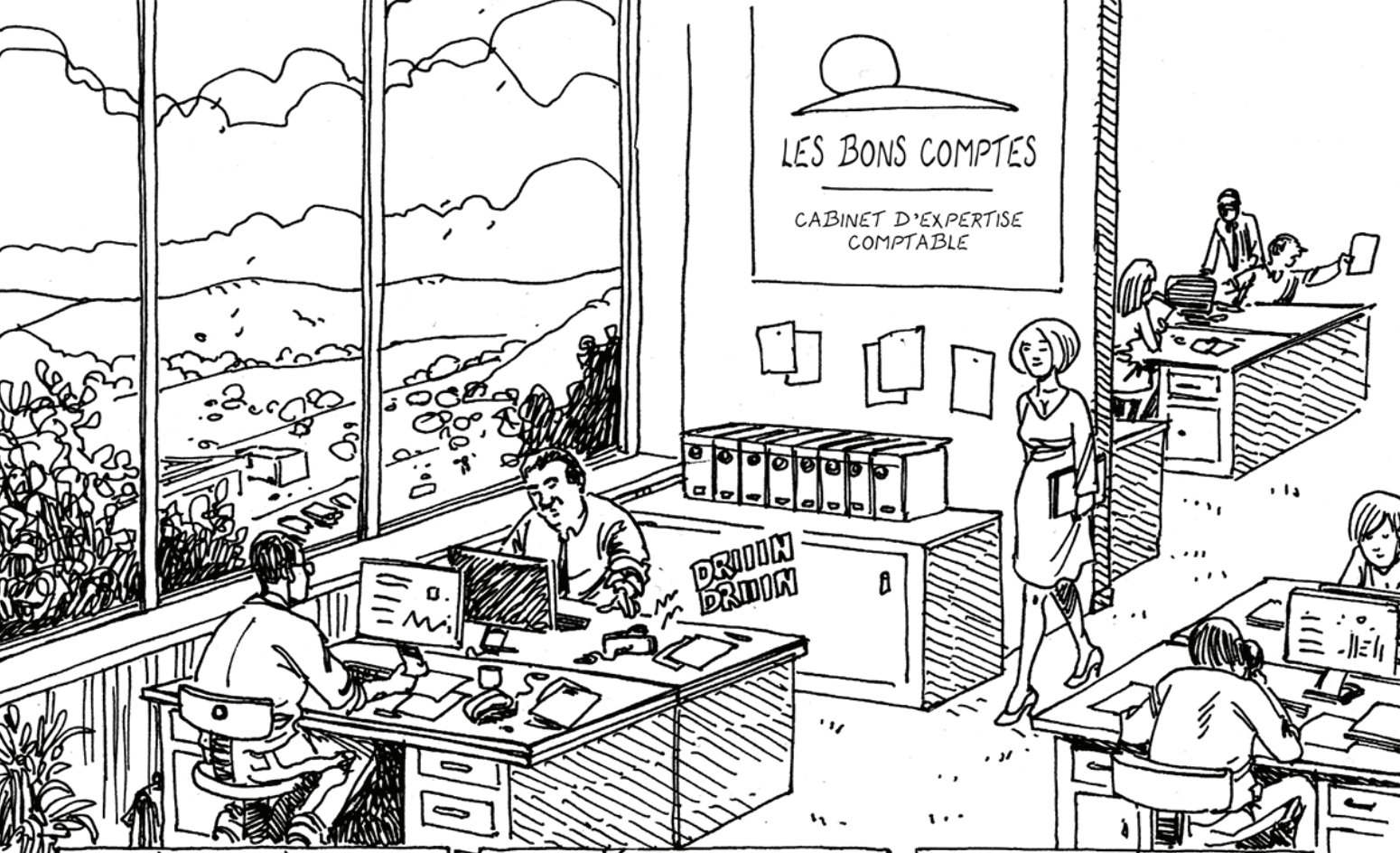
**PR FRANÇOIS SCHIELE - PR MARIE-FRANCE SERONDE  
CHRISTIAN MAHLER**

# **T'INQUIÈTE, JE GÈRE**

## **L'INSUFFISANCE CARDIAQUE**









# En savoir plus sur l'insuffisance cardiaque

La maladie d'André, illustrée dans cette bande dessinée par Christian Maucler, semble très particulière : elle évoque plus un problème respiratoire que cardiaque, semble ne pas avoir de cause, les signes disparaissent avec la diététique et les médicaments, mais récidivent dès qu'on ne s'en occupe plus. Ce scénario n'est malheureusement pas fictif, c'est l'insuffisance cardiaque, maladie chronique, fréquente, grave et, finalement, très mal connue.

## L'insuffisance cardiaque, mal connue mais fréquente.

L'insuffisance cardiaque touche en France plus d'un million de personnes et c'est la première cause d'hospitalisation chez les sujets de plus de 60 ans. C'est une maladie chronique, ce qui signifie qu'elle doit être traitée et suivie durant toute la vie et qu'elle évolue par crises (décompensation) responsables de ré-hospitalisations fréquentes. Les causes de l'insuffisance cardiaque sont variées : maladie des valves du cœur, des artères coronaires (athérosclérose puis infarctus du myocarde) ou du muscle cardiaque (cardiomyopathie), sans cause connue ou secondaire à la consommation chronique d'alcool, aux traitements par chimiothérapie ou à une infection (myocardite).

L'insuffisance cardiaque se caractérise par une diminution de la force de contraction cardiaque car les cellules du muscle cardiaque du ventricule gauche disparaissent et sont remplacées par un tissu inerte sans faculté de contraction. La pompe cardiaque devient alors défaillante, elle se remplit mal ou se contracte mal. La quantité de sang alors éjectée par le cœur est faible et les organes sont mal alimentés, l'eau s'accumule dans le poumon, dans les jambes.

Le diagnostic d'insuffisance cardiaque se fait sur la présence des symptômes et sur la mesure de la capacité de contraction du cœur (la fraction d'éjection du ventricule gauche) en échographie cardiaque ou en IRM. La fraction d'éjection est considérée comme normale si elle est supérieure à 55 %.

